

*Wärmt
wie die Sonne!*



Gossmann

Infrarot- heizungen

Das innovative Heizkonzept
für behagliches Wohlfühlklima

- Marmorheizungen
- Glasheizungen
- Spiegelheizungen
- Infrarot-Allrounder

2 | Ein Prinzip – tausend Möglichkeiten

Einsatzmöglichkeiten:

- Neubau
- Altbau
- Umbau
- Dachausbau
- Praxis
- Atelier
- Geschäftsräume
- Ferienhaus
- Küche
- Badezimmer
- Schlafzimmer
- Kinderzimmer
- Arbeitszimmer
- Keller
- Trockenraum
- Schwimmbad
- Büro
- Hobbyraum



Alle Argumente sprechen für Infrarotheizungen.

Infrarotheizungen sorgen durch infrarote Wärmestrahlen für eine effiziente, gleichmäßige Wärmeverteilung und können in allen Bereichen schnell und unkompliziert eingesetzt werden. Ob Neubau oder Modernisierung eines Altbaus, Renovierung eines einzelnen Zimmers oder mehrerer Räume, elektrische Infrarotheizungen – wie die Infrarotheizung – haben im Vergleich zu jedem anderen Heizsystem die niedrigsten Investitions- und Betriebskosten.

Optimale Luftfeuchtigkeit und größtmögliche Staubfreiheit machen die Infrarotheizung besonders für Allergiker und Asthmatiker zu einer gesunden Alternative zu herkömmlichen Heizsystemen.

Die Montage der Infrarotheizungen ist schnell und unkompliziert durchführbar. Bei Umrüstung von Nachtstromspeichern können alle Anschlüsse und Regelungen beibehalten werden.

Sparen beim Neubau:

- Kein Heizöltank, keine Leitungen, kein Heizraum, keine Wartung
- Geringe Anschaffungskosten
- Sparsam im Verbrauch
- Kinderleichte Montage

Sparen bei Sanierung:

- Umrüstung in 60 Minuten pro Einheit
- Zusätzliche Stromleitung meist nicht erforderlich
- Ideal für nachträgliche An- und Umbauten

Elegantes Design:

- Für alle Räume geeignet
- Platzsparend, dekorativ, edel
- Pflegeleicht (kein Rost, kein Anstrich, kein Staub)

Kostensparend:

- Eine Wärmebedarfsberechnung erfolgt passgenau für Ihr Objekt, wir beraten Sie individuell
- Wärmt wartungsfrei und spart Kosten sowohl bei der Installation als auch im Verbrauch
- Endlich eine preiswerte und kostensparende Alternative: raus mit den Nachtspeicheröfen



Ihre Vorteile:

- 30 Jahre am Markt
- 5 Jahre Produktgarantie
- Wartungsfrei
- TÜV-zertifiziert



Bis zu 50 % weniger Investitionskosten

Innovatives, kostensparendes und umweltfreundliches Heizen.

Gesund und gleichmäßig: Die Infrarot-Wärmestrahlen



Herkömmliche Konvektionsheizungen (Öl- und Gasheizung, Wärmepumpe, Fußbodenheizung, Nachtspeicher) erzeugen warme Luft, die meist nutzlos nach oben steigt. Die Temperaturunterschiede, die dabei entstehen, wirbeln Staub, Bakterien und Milben auf. Diese warmfeuchte, verstaubte Luft kann zu Schimmelbildung führen und stellt somit ein Gesundheitsrisiko dar.

Infrarotheizungen erzeugen dagegen infrarote Wärmestrahlen, die gleichmäßig und nahezu verlustfrei an Personen, Gegenstände und Flächen abgegeben werden. Diese milde Infrarotwärme gleicht der Sonnenwärme und schafft so ein angenehmes, behagliches Raumklima mit optimaler Luftfeuchtigkeit – bei geringer Luftzirkulation.

Die Infrarotwärme ist – im Vergleich zur einfachen Lufterwärmung – wohlgiger und physiologisch naturgemäßer. Es herrscht immer eine optimale Luftfeuchtigkeit und die Wände werden durch Infrarotenergie erwärmt.

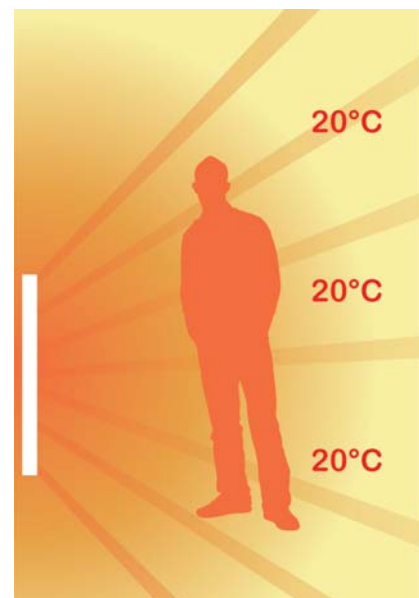
Seit vielen Jahren ist medizinisch nachgewiesen, dass hohe Strömungsgeschwindigkeiten im Raum – verursacht durch konventionelle Heizsysteme – negative Auswirkungen auf den Blutdruck haben können. Die Erhöhung der Durchblutung mit Hilfe von Infrarotwärme verbessert die Versorgung des Körpers mit Sauerstoff und wichtigen Nährstoffen und kann die Stabilisierung des Blutdrucks unterstützen.

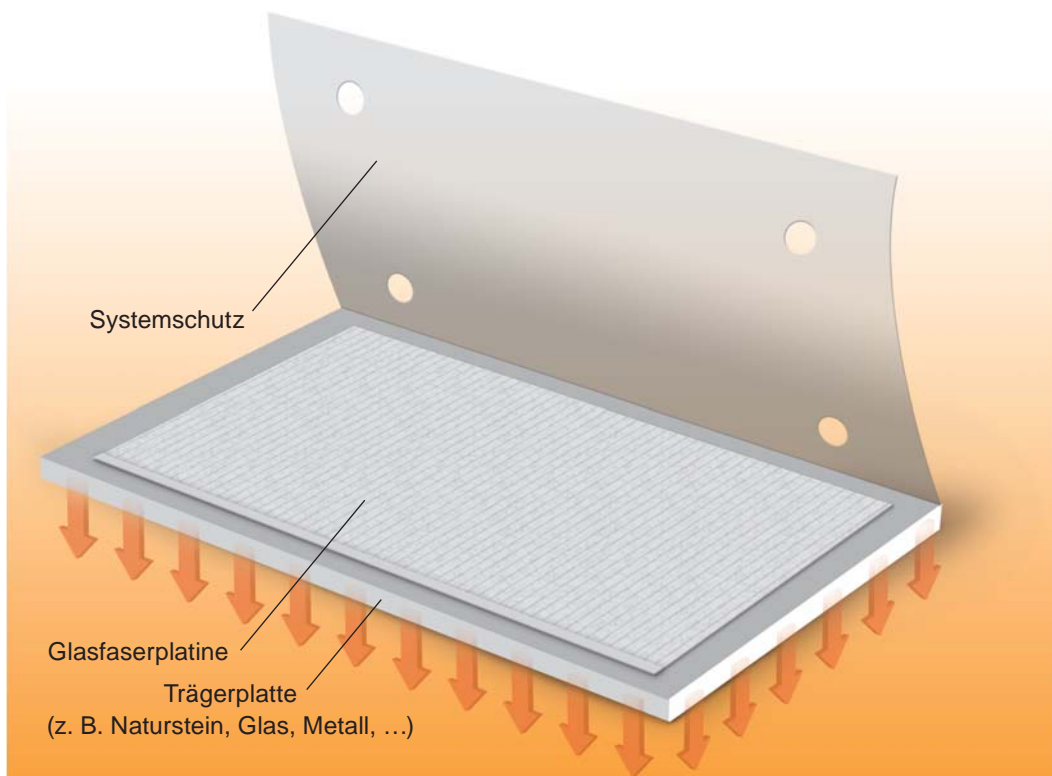
Die Infrarot-Wärmestrahlen aktivieren die Körperzellen und die Durchblutung und können so helfen, Beschwerden bei Muskelverspannungen, Hautkrankheiten und Rheuma spürbar zu lindern.

Infrarotwärme ist hilfreich bei:

- Arthrose, Arthritis
- Allergien
- Asthma
- Bluthochdruck
- Durchblutungsstörungen
- Gefäßkrankheiten
- Hautkrankheiten
- Rheuma

Rechts: Klassische Konvektionsheizungen im Vergleich zu unserer Infrarotheizung





Die Wirkungsweise:
Die Wärme verteilt sich durch die feinen Leiterbahnen auf der Heizplatine sehr gleichmäßig.

Wirkungsweise und Technik

Optimierte Wirkungsweise, höchster Wirkungsgrad

Die neueste Entwicklung basiert auf einer nahezu unzerstörbaren Glasfaserplatine aus der Raumfahrttechnik. Dadurch wird die Wirkungsweise so optimiert, dass mit nur ca. 850 Watt Aufnahmeleistung mindestens die gleiche Wirkung erzielt wird wie mit etwa 1200 Watt der konventionellen Technik.

Der Vorteil einer energiesparenden Infrarotheizung: Im Gegensatz zur Konvektionsheizung muss sie nicht die Luft aufheizen und umwälzen, sondern wärmt Personen, Gegenstände und Flächen direkt mittels Infrarot-Wärmestrahlen. Eine bedarfsgerechte Temperaturregelung durch Raumthermostate ermöglicht zeitunabhängiges Heizen, deshalb wird nur Strom verbraucht, wenn tatsächlich Wärme benötigt wird.

Vorteile der drahtlosen Regel- und Steuerungstechnik für Infrarot-Elektroheizungen:

- Energiesparende Absenkttemperatur für diverse Zeiträume programmierbar
- Individuelle zeitliche Programmierung der Wohlfühltemperatur
- Minimaler Verkabelungsaufwand
- Elektronische Funksteuerung und Programmierung **mehrerer** Infrarotheizkörper



Das rechnet sich. Vergleichen Sie selbst.

Wir beraten Sie individuell!

Gerne steht Ihnen ein Fachberater vor Ort zur Seite, der Ihnen Ihren persönlichen Wärme- und Energiebedarf ausrechnet und den Umfang Ihrer Investition und der zu erwartenden Betriebskosten ermittelt. Mit Ihren Zahlen wird er Ihnen auch Vergleichsrechnungen mit anderen Betriebssystemen vorlegen.

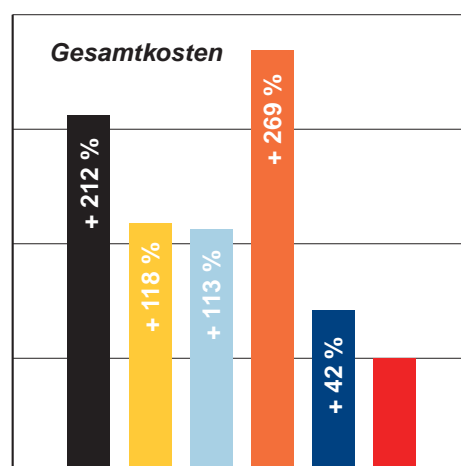
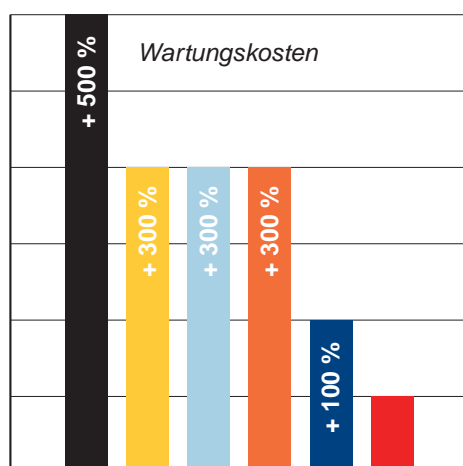
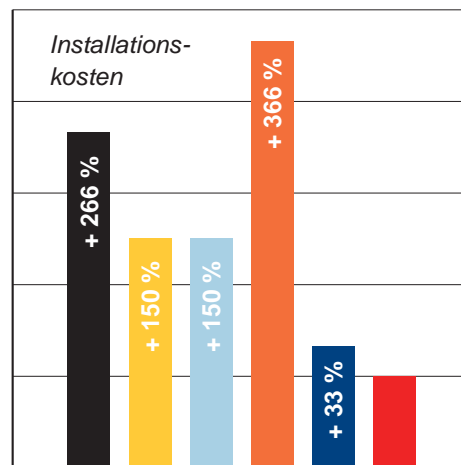
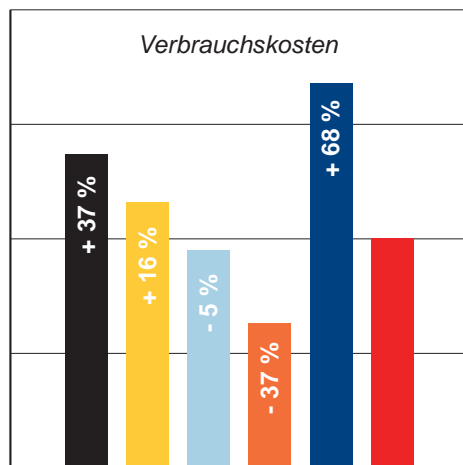
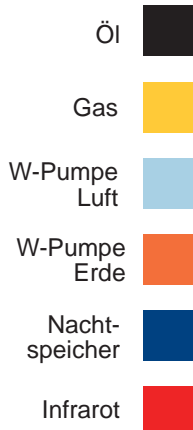
Die Schwankungen der Energiepreise in den letzten Jahren, insbesondere der Preisanstieg durch Ressourcenknappheit, erschweren ein zahlengestütztes Rechenbeispiel über die Wirtschaftlichkeit verschiedener Heizsysteme. Was gestern noch belegbar war, wird heute schon überholt sein. Außerdem bringen individuelle Parameter wie Größe der Räume, Isolation des Gebäudes und Ausstattung des Heizsystems weitere Messwerte mit sich.

Die Unterschiede zeigen es deutlich

Die Diagramme verdeutlichen aber beispielhaft die unterschiedlichen Dimensionen. Im

Gesamtüberblick ergibt sich folgendes Bild: **Summiert man Energiekosten, Investitionskosten und Nebenkosten (die bei Infrarotheizungen ja entfallen), distanziert die Infrarotheizung ihre „Mitbewerber“ um Längen.** Vergleichen Sie selbst, ziehen Sie Ihre eigenen Meinungen, die Ihrer Nachbarschaft oder Bekannten ruhig hinzu. Fokussiert man den Vergleich nur auf Installationskosten oder gezielt auf die Betriebskosten, werden schon hier die Unterschiede deutlich.

Soviel ist sicher: Sie werden in jedem Fall sparen! Wie viel, das wird Ihr Fachberater der Infrarotheizung ermitteln.



Bauherren aufgepasst!

Diese Vorteile der Infrarotheizung sollten Sie unbedingt vor Bau- oder Renovierungsbeginn mit in Ihre Planung und Kalkulation einbeziehen:

- **Kein Kamin**
- **Kein Heizraum**
- **Kein Tankraum**
- **Kostengünstige Montage**
- **Kein Kaminkehrer**
- **Keine Wartung**
- **Keine Emissionsauflagen**
- **Kein Verschleiß**
- **Keine Reparatur**
- **Keine Kaminsanierung**
- **Nachrüstung in Etappen möglich**
- **Keine Bevorratung**
- **Geringer Verbrauch**

Keine versteckten Kosten:

- Niedrige Investitionskosten
- Äußerst geringer Energieverbrauch
- Energiekosten in monatlichen Raten
- Keine Nebenkosten

Nachtstromspeicher oder Infrarotheizung – ein Vergleich

Viele Verbraucher wissen nicht, dass eine elektrische Infrarotheizung niedrige Heiz- und Investitionskosten bei Neubau oder Renovierung von Heizungen aufweist: nachweislich bis zu 50 % Energieeinsparung gegenüber Nachtspeicher. In der Regel werden 25 % Stromkosten eingespart.

Die Behauptung, Strom wäre zu teuer zum Heizen, stimmt heute nicht mehr. Die herkömmlichen Nachtspeicheröfen sind allerdings wahre Stromfresser, Klimakiller und raumgreifende Monster.

Da die Infrarotheizung alle festen Medien im Raum durch Infrarotstrahlen direkt erwärmt, erreicht sie schon bei einer Raumtemperatur von 18° ein behagliches Wärmeempfinden wie im Schein der Sonne.

Die **Umrüstung von Nachtspeicher** auf eine Infrarotheizung lässt sich einfach und problemlos durchführen. Alle Anschlüsse und Regelungen können zumeist beibehalten werden.

Zudem ist die Montage deutlich schneller und mit wesentlich weniger „Baustellen“-Aufwand und Schmutz verbunden. Sie eignen sich für den Einzelraum, Wohnungen oder komplette Häuser.

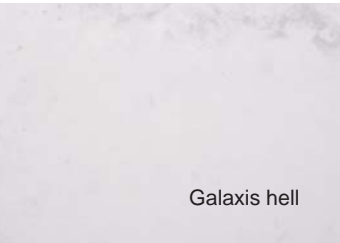


Der Clevere spart doppelt!

Kombinieren Sie jetzt Ihre Infrarotheizung mit einer effektiven Photovoltaikanlage! Alle autorisierten Fachhändler der Gossmann GmbH stehen Ihnen beratend zur Seite und bieten Ihnen kostengünstige Lösungen, Tarife und aktuelle Förderprogramme für Ihr Energie- und Heizkonzept.

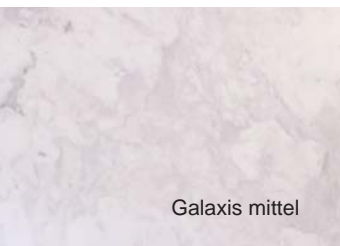
So können Sie nachhaltig noch mehr sparen.

Marmorheizungen



Galaxis hell

Es gibt grundsätzlich nur sehr wenige Marmorarten mit hervorragenden Eigenschaften und Effizienzen, um die infrarote Wärmestrahlung im Raum zu verteilen. Je höher die Effizienz, desto geringer ist Ihr Bedarf an elektrischer Energie – und desto geringer sind Ihre Verbrauchskosten.



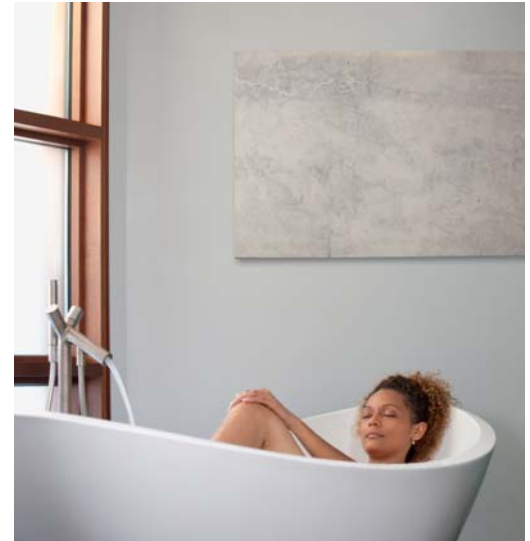
Galaxis mittel

Wir empfehlen Ihnen Marmor vom Typ Galaxis in drei Sorten: dunkel, mittel und hell. Bei Marmor handelt es sich um ein Naturprodukt und somit sind starke Farbnuancen möglich – ähnlich wie bei anderem Naturstein oder Holz. Marmor bietet zudem ein zeitloses und modernes Design, das sich jeder Umgebung anpasst.



Galaxis dunkel

Andere Marmorarten
auf Anfrage



Aufgrund seiner charakteristischen Oberfläche wird jeder Heizkörper durch den Marmor zu einem Unikat. Mal unauffällig gleichmäßig, mal mit einer verspielten Oberfläche lassen sich Marmorheizungen sowohl als edle Wandvertäfelung tarnen oder als „Kunstwerk mit Funktion“ pointiert einsetzen.

Der Heizcharakter ist vergleichbar mit den Eigenschaften eines Kachelofens. Die diffuse Wärmeabgabe verteilt sich angenehm im Raum. Einmal auf Temperatur gebracht, hält sich die Wärme oft über Stunden. Diese Teilspeicherefunktion bietet sich an für Räume, in denen ein kontinuierliches Heizen erwünscht ist.



Bevorzugte Anwendung:

- Küche
- Wohnzimmer
- Badezimmer
- Schwimm- und Saunabereich
- Wohnräume aller Art
- Büroräume
- Gestaltungselement in Augenhöhe

Glasheizungen



Glasheizungen zeichnen sich durch ihr schlichtes, formschönes Design aus. Gerade ihre rahmenlose Erscheinung mutet stylish an. Diese elegante Lösung für innovatives Infrarot-Heizen ist besonders preiswert und effizient. Platzsparend und sauber ist sie nahezu in jedem Wohnbereich einsetzbar. Durch ihr leichtes Gewicht ist eine Wandmontage einfach zu bewerkstelligen.

Alle Glasheizungen bestehen aus bruchstichem Sicherheitsglas, das mit den Frontscheiben heutiger PKWs vergleichbar ist. Besonderheit: Selbst bei Beschädigungen bleiben kleinste Bruchstücke im Verbund. Alle Ränder sind poliert. Glasheizungen gibt es als Standardausführung in den Farben Weiß und Schwarz. Obwohl sie nicht durchsichtig ist, besticht diese Infrarotheizung durch ihren typischen Glas-Charakter. Die Heizreaktion ist besonders schnell. Die Wärmequelle ist fokussiert spürbar. Eine integrierte Nanosilberbeschichtung bewirkt eine höchst effiziente Wärmeabgabe.



Bevorzugte Anwendung:

- Schlafzimmer
- Schwimm- und Saunabereich
- Wohnräume aller Art
- Büroräume
- Praxisräume

Spiegelheizungen



Auch die Spiegelheizungen bestehen aus bruchsicherem Sicherheitsglas: Selbst bei Beschädigungen bleiben kleinste Bruchstücke im Verbund und werden nicht über den ganzen Raum verteilt – ein Vorteil, insbesondere bei Montage in Nassbereichen. Alle Ränder sind poliert. Die Heizreaktion ist besonders schnell. Die Wärmequelle ist fokussiert spürbar.

Die Spiegelheizung erfreut sich besonderer Beliebtheit. Durch ihre Doppelfunktion als Spiegel und Heizkörper wird sie zum raffinierten Gestaltungselement dezenter Raumplanung. Das innovative Infrarot-Heizsystem verleiht angenehme Wärme dort, wo sie besonders gerne wahrgenommen wird. In Flur und Bad trägt es zu einer effizienten Raumnutzung bei, bleibt dabei schlicht, formschön und modern. Die rahmenlosen Spiegelheizungen passen sich jedem Ambiente unauffällig an. Als gestalterisches Element in Augenhöhe eignet sie sich darüber hinaus für außergewöhnliche Raumsituationen. Für den Einsatz von Spiegelheizungen ist lediglich eine einfache Wandmontage erforderlich.

Bevorzugte Anwendung:

- Badezimmer
- Garderobebereich
- Bekleideräume
- Schwimm- und Saunabereich
- Flur / Diele
- Schlafzimmer
- Gestaltungselement in Augenhöhe

Infrarot-Allrounder

Der Infrarot-Allrounder bietet die individuelle Kompaktlösung. Er ist besonders leicht und universell einsetzbar. Er eignet sich zur Wand- und Deckenmontage. **Optional lässt der Infrarot-Allrounder sich durch praktische Standfüße leicht und einfach in jedem Raum einsetzen.** Im Sommer im Keller und im Winter im Mansardenbereich. Hobbyräume oder Garagen erhalten so eine angenehme Raumtemperatur, so lange, wie Sie es wünschen. Er ist universal einsetzbar und wird oft als „Einstiegsmodell“ zur Infrarotheizung auf die Probe gestellt. Gegenüber herkömmlichen „Ersatzheizungen“ ist er an Sicherheit, Handhabung und Effizienz nicht zu überbieten. Und was Verbrauchskosten betrifft kaum zu unterbieten.

Ein dezenter, matter Alurahmen schützt die beschichtete, weiße Aluminiumplatte, hinter der sich das eigentliche Heizsystem befindet.

Dieser Aufbau ermöglicht eine schnelle effiziente Wärmeabgabe. Auch hier ist die Wärmequelle unmittelbar spürbar, allerdings etwas diffuser gegenüber einer Glasheizung.



Bevorzugte Anwendung:

- Zur Decken- und Wandmontage geeignet
- Universal einsetzbar und für alle Räume geeignet
- Flexibler Heizkörper für kurze Heizperioden
- Zusatzheizung
- Hobby- und Werkräume
- Garagen und Kellerräume
- Wintergärten
- Mansarden
- Gästezimmer
- Gartenhaus
- Speicher
- Lagerräume

Auch mit Standfüßen lieferbar!





Warum Gossmann GmbH?

Als exklusiver Lieferant innovativer Infrarotheizungen sorgt die Gossmann GmbH dafür, dass nur erstklassige, qualitativ hochwertige Heizkörper ausgeliefert werden. Durch Stefan Gossmann persönlich, Geschäftsführer und Inhaber der Gossmann GmbH, werden regelmäßig die Qualität der Materialien und die Integrität der Partner überprüft. Hinter den Produkten der Gossmann GmbH stehen 30 Jahre Marktpräsenz, mehrjährige Garantie und die Zertifizierung durch den TÜV. Der Anspruch: weltweit die besten und energie-effizientesten Infrarotheizungen liefern zu können.

Die Produkte verfügen über ein Sicherheitsthermostat mit Temperaturotomatik. So werden die Funktionen der Heizplatine weitestgehend geschützt. Ein zusätzlicher Qualitäts- und Funktionstest soll zudem eine nahezu einwandfreie Lieferung garantieren.

Zu den Leistungen der Gossmann GmbH gehören ebenfalls:

- Beratung und Verbrauchskostenkalkulation
- Einschätzung der Bausubstanz bzgl. des U-Wertes
- Angebot bezogen auf die individuellen Wünsche
- Kosten-/Nutzenanalyse bezogen auf die eingebaute Heizung

Fragen Sie uns nach den lieferbaren Formaten, weiteren Produkten, individuellen Lösungen und Angeboten.

Für Indoor- /Outdooranwendungen bieten wir zudem ein vielseitiges Sortiment an Infrarotstrahlern an. Dazu gehören ebenso Lösungen für den Gastronomie- und Freizeitbereich, wie auch Heizsysteme für Hallen- und Werkstattanwendungen.

Gossmann

Innovative Infrarotheizsysteme
& Photovoltaikberatung

Gossmann GmbH
Stefan Gossmann
Mörikestrasse 26
D-52477 Alsdorf

Tel.: +49 2404 98 43 35
Fax: +49 2404 98 43 35-9
info@gossmann.eu
www.gossmann.eu